

测试报告

No. XMNEC1800423802

日期: 2018年04月27日 第1页,共7页

厦门华信安电子科技有限公司

厦门火炬高新区(翔安)产业区翔岳路25号东北栋

以下测试之样品是由申请者所提供及确认:双芯片串联型安规认证陶瓷电容器

SGS工作编号: 18940578 - XM
型号: HBY
客户参考信息: 陶瓷, 环氧树脂
样品接收日期: 2018年04月20日
测试周期: 2018年04月20日 - 2018年04月27日
测试要求: 根据客户要求测试
测试方法: 请参见下一页
测试结果: 请参见下一页
结论: 基于所送样品的指定部位进行的测试, 镉、铅、汞、六价铬、多溴联苯(PBBs)、多溴二苯醚(PBDEs)、邻苯二甲酸酯(如邻苯二甲酸二丁酯(DBP)、邻苯二甲酸丁苄酯(BBP)、邻苯二甲酸二(2-乙基己基)酯(DEHP)和邻苯二甲酸二异丁酯(DIBP))的测试结果符合欧盟RoHS指令2011/65/EU附录II的修正指令(EU) 2015/863的限值要求。

通标标准技术服务有限公司厦门分公司
授权签名

卢湘勤

Sunny Lu 卢湘勤
批准签署人

备注:本报告是编号为XMNEC1800423801报告的中文版本



测试报告

No. XMNEC1800423802

日期: 2018年04月27日 第2页,共7页

测试结果:

测试样品描述:

样品编号	SGS样品ID	描述
SN1	XMN18-004238.001	蓝色陶瓷部分

备注:

- (1) 1 mg/kg = 0.0001%
- (2) MDL = 方法检测限
- (3) ND = 未检出 (< MDL)
- (4) "-" = 未规定

RoHS指令2011/65/EU附录II的修正指令(EU) 2015/863

测试方法: 参考IEC 62321-4:2013+A1:2017, IEC 62321-5:2013, IEC 62321-7-2:2017, IEC 62321-6:2015 和 IEC 62321-8:2017, 采用 ICP-OES, UV-Vis 和 GC-MS 进行分析。

测试项目	限值	单位	MDL	001
镉 (Cd)	100	mg/kg	2	ND
铅 (Pb)	1,000	mg/kg	2	ND
汞 (Hg)	1,000	mg/kg	2	ND
六价铬(Cr(VI))	1,000	mg/kg	8	ND
多溴联苯之和(PBBs)	1,000	mg/kg	-	ND
一溴联苯	-	mg/kg	5	ND
二溴联苯	-	mg/kg	5	ND
三溴联苯	-	mg/kg	5	ND
四溴联苯	-	mg/kg	5	ND
五溴联苯	-	mg/kg	5	ND
六溴联苯	-	mg/kg	5	ND
七溴联苯	-	mg/kg	5	ND
八溴联苯	-	mg/kg	5	ND
九溴联苯	-	mg/kg	5	ND
十溴联苯	-	mg/kg	5	ND
多溴二苯醚之和(PBDEs)	1,000	mg/kg	-	ND
一溴二苯醚	-	mg/kg	5	ND
二溴二苯醚	-	mg/kg	5	ND
三溴二苯醚	-	mg/kg	5	ND
四溴二苯醚	-	mg/kg	5	ND
五溴二苯醚	-	mg/kg	5	ND



测试报告

No. XMNEC1800423802

日期: 2018年04月27日 第3页,共7页

测试项目	限值	单位	MDL	001
六溴二苯醚	-	mg/kg	5	ND
七溴二苯醚	-	mg/kg	5	ND
八溴二苯醚	-	mg/kg	5	ND
九溴二苯醚	-	mg/kg	5	ND
十溴二苯醚	-	mg/kg	5	ND
邻苯二甲酸二丁酯 (DBP)	1000	mg/kg	50	ND
邻苯二甲酸丁苄酯(BBP)	1000	mg/kg	50	ND
邻苯二甲酸二(2-乙基己基)酯(DEHP)	1000	mg/kg	50	ND
邻苯二甲酸二异丁酯(DIBP)	1000	mg/kg	50	ND

备注:

(1)最大允许极限值引用自RoHS指令(EU) 2015/863。IEC 62321系列等同于 EN 62321系列
http://www.cenelec.eu/dyn/www/f?p=104:30:1742232870351101:::FSP_ORG_ID,FSP_LANG_ID:1258637,25

卤素

测试方法: 参考EN 14582:2016, 用 IC分析。

测试项目	单位	MDL	001
氟 (F)	mg/kg	50	ND
氯 (Cl)	mg/kg	50	227
溴 (Br)	mg/kg	50	ND
碘 (I)	mg/kg	50	ND

备注:

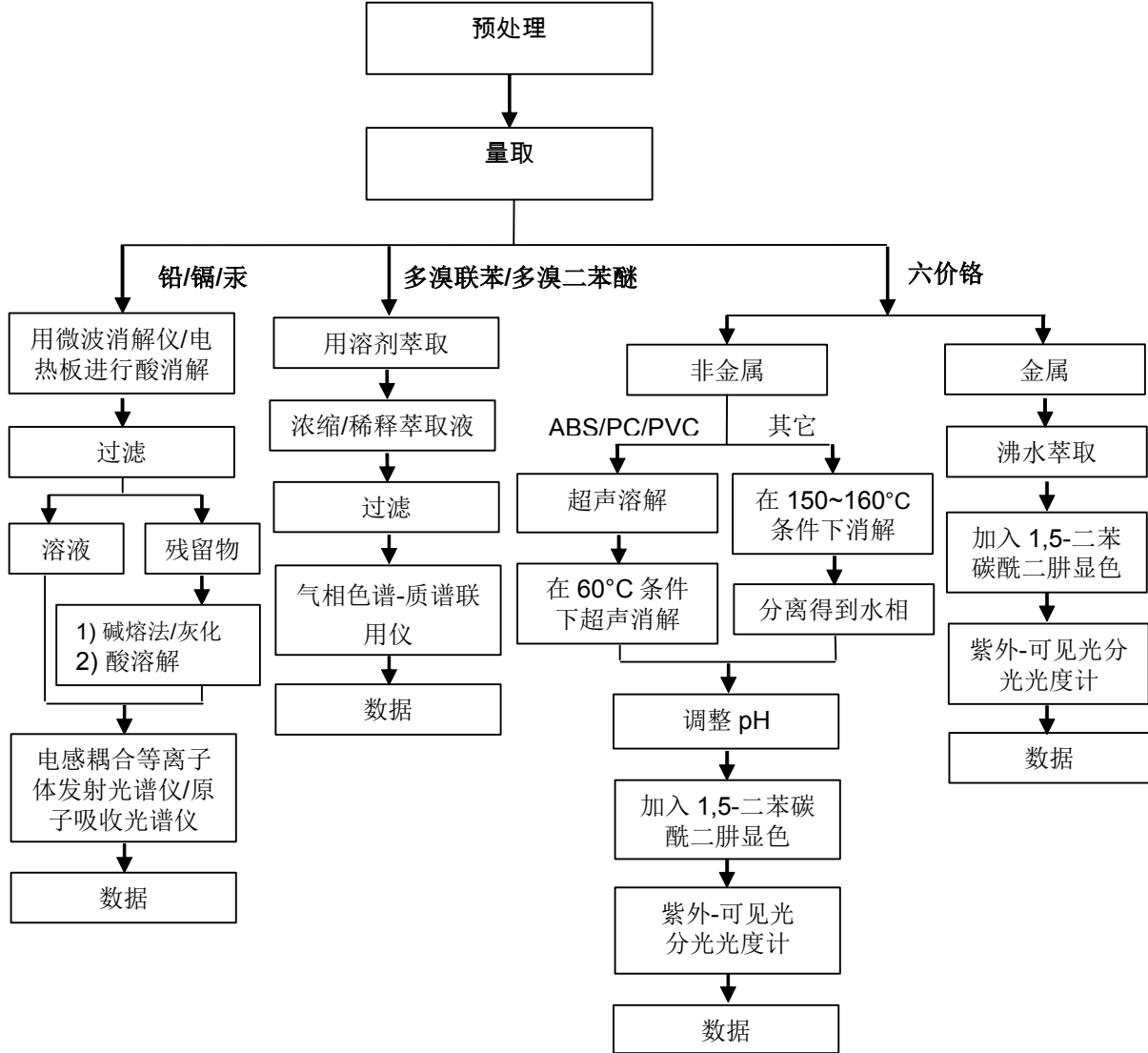
(1)这项测试由SGS广州化学实验室操作。
 检测报告仅用于客户科研、教学、内部质量控制、产品研发等目的, 仅供内部参考。



附件

Pb/Cd/Hg/Cr⁶⁺/PBBs/PBDEs 测试流程图

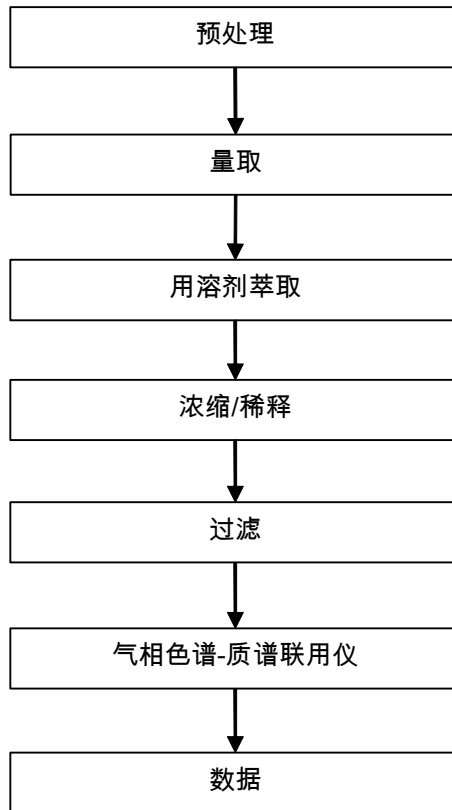
- 1) 分析人员: 陈聪
- 2) 项目负责人: 聂丹丹
- 3) 样品按照下述流程被完全消解 (六价铬和多溴联苯/多溴二苯醚测试除外)。



附件

Phthalates 测试流程图

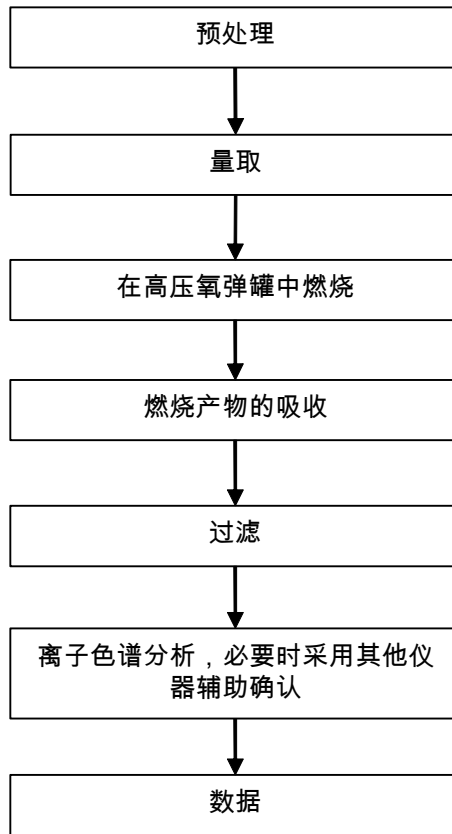
- 1) 分析人员: 陈聪
- 2) 项目负责人: 聂丹丹



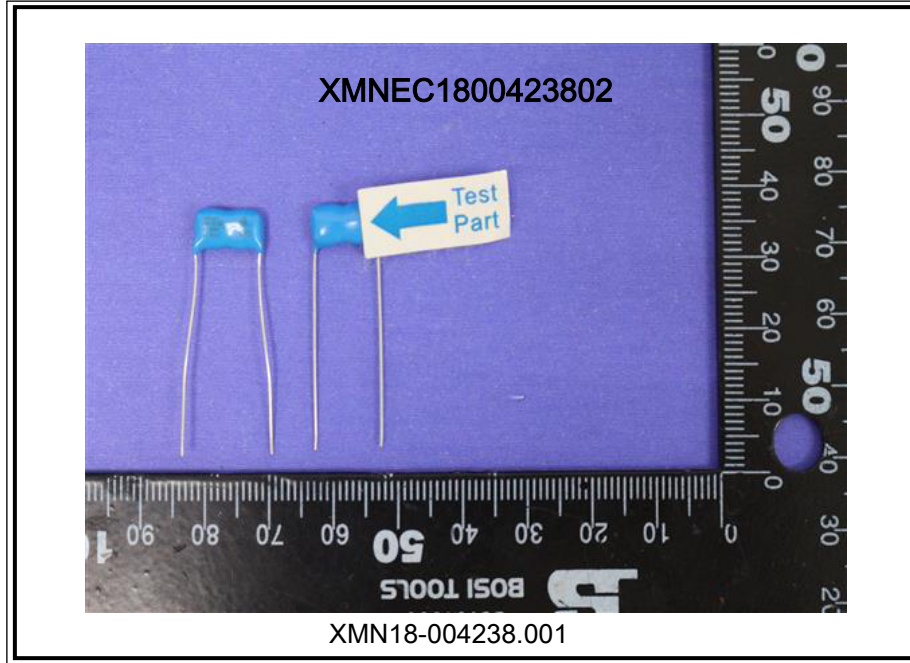
附件

Halogen 测试流程图

- 1) 分析人员: 肖戈
- 2) 项目负责人: 汪丹



样品照片:



此照片仅限于随SGS正本报告使用

*** 报告完 ***

